



**Sonex fiberwood**  
*Acoustic Nature*

# Sonex fiberwood

*Acoustic Nature*

Fiberwood é um painel de fibra de madeira mineralizada (wood wool) que oferece ótima performance acústica, segurança ao fogo, ação bacteriostática e fungistática, resistência à umidade e elevada durabilidade.

Fiberwood está disponível em diversas cores e modulações para aplicação em teto e paredes, promovendo redução de ruído, conforto acústico e design aos mais diversos ambientes, como escritórios, restaurantes, salas de aula, igrejas, auditórios, academias, piscinas cobertas, vestiários, entre outros.

## Placa acústica Fiberwood



Cimento

Fibra de Madeira



---

## BENEFÍCIOS

**Design:** Com variedade de formatos, cores e sistemas de instalação, Fiberwood oferece design criativo e harmônico aos mais diversos estilos arquitetônicos.

**Sustentabilidade:** produzido de matérias primas naturais, o Fiberwood respeita a natureza e pode ser reciclado.

**Conforto Acústico:** os painéis Fiberwood apresentam elevada absorção sonora contribuindo para a redução de ruído e conforto acústico dos mais variados ambientes.

**Segurança ao Fogo:** Fiberwood apresenta ótimo comportamento frente ao fogo, sendo classificado como Classe II-A-d0 pela norma NBR 16626 e Instrução Técnica nº10 do Corpo de Bombeiros de SP.

**Controle de Temperatura:** Fiberwood promove o controle de temperatura, tornando o clima interior mais agradável e contribuindo para a economia de energia de ambientes construídos.

**Qualidade do ar:** além de ser um produto com baixa emissão de VOC's, o Fiberwood apresenta ação bacteriostática e fungistática, contribuindo para a saúde e qualidade do ar dos ambientes construídos.

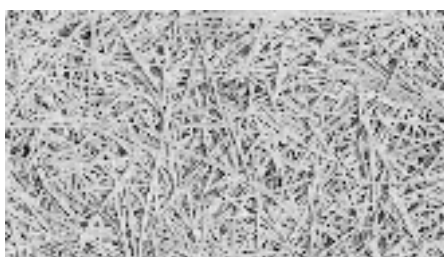
**Propriedades do Cimento Portland:** a mineralização das fibras de madeira com cimento portland resulta num produto com ótimo comportamento frente ao fogo além de resistência à umidade e elevada durabilidade, com vida útil estimada em 80 anos.





## Forros Fiberwood

O forro removível Fiberwood está disponível em duas modulações. Instalado com perfis T, oferece redução de ruído e facilidade de manutenção a escritórios, escolas, bancos, grandes magazines, auditórios, restaurantes, entre outros.



1 mm



2 mm

### *Linha Prime*

#### **Espessura da Fibra**

1 mm

#### **Espessuras da Placa**

17 mm | 25 mm

#### **Bordas e Sistemas**



Borda reta  
1250x625mm  
625x625mm



Borda tegular  
625x625mm

#### **Instalação Forro**

Perfis T – Sistema S3 OWA Premium

#### **Cores**

Conforme padrão - pág. 07  
Cores especiais sob consulta

### *Linha Classic*

#### **Espessura da Fibra**

2 mm

#### **Espessuras da Placa**

17 mm

#### **Bordas e Sistemas**



Borda reta  
1250x625mm  
625x625mm

#### **Instalação Forro**

Perfis T – Sistema S3 OWA Premium

#### **Cores**

Branco e Preto



## Painel Fiberwood

Com excelente performance acústica, o painel Fiberwood tem as bordas bisotadas proporcionando acabamento perfeito. Os painéis podem ser aplicados de duas formas:



**Fixo** - Parafusados a uma estrutura metálica ou de madeira autoclavada, cobrindo toda a superfície do teto ou cobertura. Algumas placas podem servir de acesso alçapão.

**Nuvem** - Parafusados em estruturas metálicas suspensas, formando módulos acústicos em medidas múltiplas do painel. Estas nuvens podem ser distribuídas pelo ambiente de forma estratégica, para proporcionar conforto acústico e design.

### *Linha Prime*

#### **Espessura da Fibra**

1 mm

#### **Espessuras da Placa**

17 mm | 25 mm

#### **Bordas e Sistemas**



Borda Contour  
1200x600 mm

#### **Instalação Nuvem**

Perfis CD60/27

#### **Cores**

Conforme padrão - pág. 07  
Cores especiais sob consulta

### *Linha Classic*

#### **Espessura da Fibra**

2 mm

#### **Espessuras da Placa**

17 mm

#### **Bordas e Sistemas**



Borda Contour  
1200x600 mm

#### **Instalação Nuvem**

Perfis CD60/27

#### **Cores**

Branco e Preto



## Revestimento de parede Fiberwood

Exclusivo *Linha Prime*

O Revestimento Fiberwood está disponível em diversos formatos geométricos, que podem ser combinados oferecendo inúmeras opções de design e conforto acústico aos mais variados ambientes.

### Espessura da Fibra

1 mm

### Espessuras da Placa

17 mm | 25 mm | 35mm

### Linha Mosaico

#### Retângulo

1200x600mm e 600x300mm



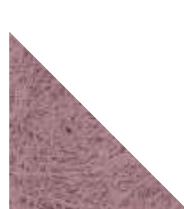
#### Quadrado

600x600mm



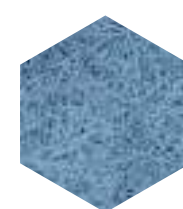
#### Triângulo

600x600mm



#### Hexágono

600x520mm



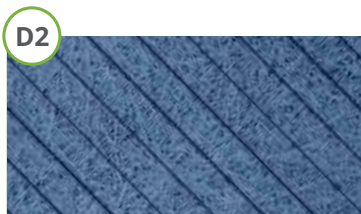
#### Ítálico

1200x600mm



### Linha Frisada

1200x600mm



### Instalação na Parede

Parafusado diretamente em estrutura de sarrafos

### Bordas e Sistemas



Borda contour

### Cores

Conforme padrão - pág. 07  
Cores especiais sob consulta

- Consulte guia de instalação para informações sobre instalação



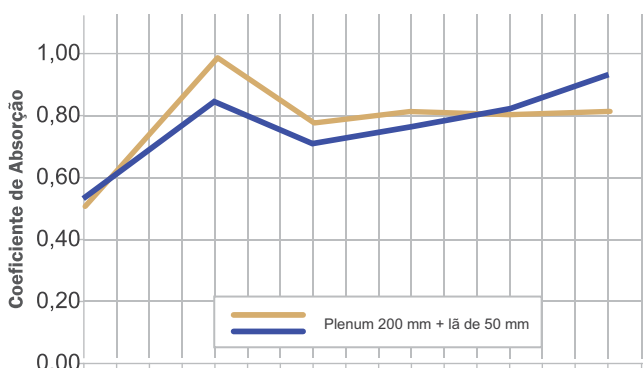
- As cores impressas neste catálogo são apenas referência, não representando o resultado final das cores de pintura no produto.
- A tinta utilizada na pintura das placas foi desenvolvida especialmente para manter as características de retardância à chama e absorção sonora da placa.
- Devido às características da tinta, matérias-primas e superfícies das placas, podem ocorrer ligeiras variações de tonalidade no lote de produção.
- Cores especiais podem ser fornecidas sob consulta e em quantidade mínima.
- Os parafusos de fixação são fornecidos nas cores branca, preta e prateada. Para outras cores, pode ser fornecido tinta para pintura dos mesmos.

## Características técnicas

Material	Fibra de madeira mineralizada agregada com cimento portland (wood wool)
Peso	<b>17mm</b> - 9,35 kg/m <sup>2</sup>   <b>25mm</b> - 13,75kg/m <sup>2</sup>   <b>35mm</b> - 19,25kg/m <sup>2</sup>
Densidade	550 kg/m <sup>3</sup>
Condutividade Térmica	0,066 W/mK
Textura	Fibra mineralizada
Reação ao Fogo	Classe II-A -d0 – NBR 16626 e IT-10 CMAR
Resistência a Umidade	até 100 % RH, com elevada resistência a fungos, bactérias e microorganismos.
Garantia	10 anos contra defeitos de fabricação.

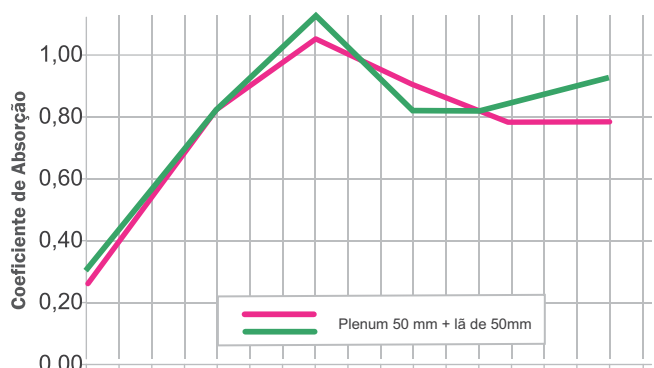
## Gráficos de Absorção Sonora

Forro Fiberwood 17mm | 25mm



MM	f(Hz)	125	250	500	1000	2000	4000	NRC
17	●	0,50	0,97	0,78	0,81	0,80	0,81	<b>0,85</b>
25	●	0,51	0,83	0,74	0,78	0,81	0,94	<b>0,80</b>

Revestimento Fiberwood 17mm | 25mm



MM	f(Hz)	125	250	500	1000	2000	4000	NRC
17	●	0,26	0,83	1,06	0,90	0,79	0,79	<b>0,90</b>
25	●	0,31	0,80	1,16	0,91	0,81	0,94	<b>0,90</b>



**OWA Brasil Prod. Acust. Ind. Imp. Exp. Ltda**  
Av. Dr. Ulysses Guimarães, 3511  
Diadema - SP - CEP 09990-080 - Brasil  
Te.: 11-4072-8200  
E-mail: vendas@owa.com.br



QMS Certification Services



Membro



Fevereiro/2020