

## Meia esquadria com serra circular manual:

As imagens dos procedimentos a seguir foram retiradas de um vídeo do canal do YouTube *Oficina de Casa*, com as devidas permissões.

Link para o vídeo: [youtube.com/watch?v=78Tv-Z4Q35Y](https://youtube.com/watch?v=78Tv-Z4Q35Y)

Para mais informações, acesse:

[oficinadecasa.com.br](http://oficinadecasa.com.br)

[youtube.com/user/OficinaDeCasaComBr](https://youtube.com/user/OficinaDeCasaComBr)

[facebook.com/oficinadecasa](https://facebook.com/oficinadecasa)

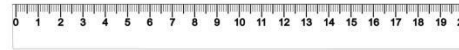


# Painéis Nexacoustic – Meia Esquadria

## Materiais e equipamentos necessários:

### Não Fornecidos:

- Serra circular manual;
- Disco de corte de metal duro com diâmetro de 184 mm;
- Régua;
- Guia metálica;
- Sargentos;
- Lápis.



# Painéis Nexacoustic – Meia Esquadria

## Passo a passo:

- **Nunca** colocar a mão apoiada sobre a mesa:



Foto: [oficinadecasa.com.br](http://oficinadecasa.com.br)

- **Nunca** segurar a máquina por baixo:



Foto: [oficinadecasa.com.br](http://oficinadecasa.com.br)



# Painéis Nexacoustic – Meia Esquadria

## Passo a passo:

- Para ajustar a regulagem da base a 45°, primeiramente soltar o botão de trava:



Foto: [oficinadecasa.com.br](http://oficinadecasa.com.br)

- Em seguida, apenas fazer o ajuste do ângulo e travar novamente a 45°:



Foto: [oficinadecasa.com.br](http://oficinadecasa.com.br)



# Painéis Nexacoustic – Meia Esquadria

## Passo a passo:

- Para demarcação do corte, medir espessura da madeira a ser cortada com a régua:



Fotos: [oficinadecasa.com.br](http://oficinadecasa.com.br)

- Em seguida, transferir a medida para a superfície da madeira, utilizando lápis:



# Painéis Nexacoustic – Meia Esquadria

## Passo a passo:

- Posicionar precisamente a serra na direção da linha demarcada, ajustando a guia:



Fotos: [oficinadecasa.com.br](http://oficinadecasa.com.br)



- Verificar se a distância entre a linha e a guia está correta, e fixá-la com sargentos:



# Painéis Nexacoustic – Meia Esquadria

## Passo a passo:

- Pressionar o botão para destravar a serra:



Foto: [oficinadecasa.com.br](http://oficinadecasa.com.br)

- Observe que apertando o gatilho novamente, automaticamente a serra travará:



Foto: [oficinadecasa.com.br](http://oficinadecasa.com.br)



# Painéis Nexacoustic – Meia Esquadria

## Passo a passo:

- A base da serra (parte reta) auxiliará na realização do corte:



Foto: [oficinadecasa.com.br](http://oficinadecasa.com.br)

- Então, durante o corte, deve-se manter a base da serra encostada na guia metálica:



Foto: [oficinadecasa.com.br](http://oficinadecasa.com.br)





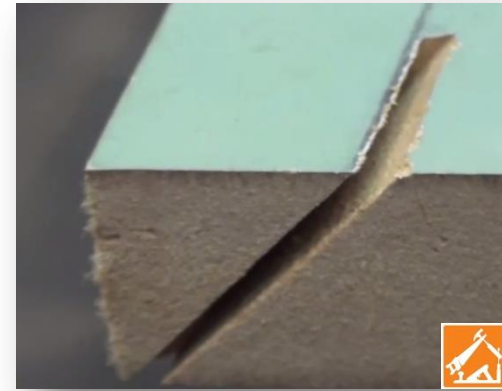
# Painéis Nexacoustic – Meia Esquadria

## Passo a passo:

- Iniciar o corte e **parar** logo em seguida, para ter certeza de que está tudo certo:



Fotos: [oficinadecasa.com.br](http://oficinadecasa.com.br)



- Garantindo que as medidas estão todas corretas, prosseguir e finalizar o corte:



## Passo a passo:

- Repetir os procedimentos para a(s) outra(s) peça(s) de madeira, e juntá-las para realizar o acabamento:



Foto: [oficinadecasa.com.br](http://oficinadecasa.com.br)